

SOUTENANCE

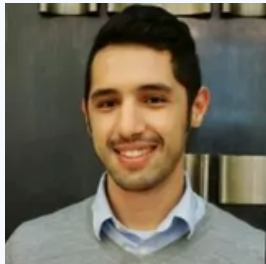


de thèse



LUNDI
11
MAI

14H30
SALLE 103
TEAMS



MOHAMED CHARHBILI
(USMB, IREGE)

LES ENJEUX DU
TÉLÉTRAVAIL POUR LA
TRANSITION ÉNERGÉTIQUE

La thèse vise à éclairer les enjeux théoriques et empiriques du télétravail, de la mobilité et des émissions de gaz à effet de serre, afin de fournir des recommandations de politiques publiques dans un contexte de transition énergétique. Elle répond à la question suivante : dans quelle mesure le télétravail constitue-t-il un levier efficace de réduction des émissions GES liées à la mobilité ? [...]

Le premier chapitre développe un modèle d'équilibre général intégrant recherche d'emploi et adoption du véhicule électrique. Il met en évidence des arbitrages entre localisation résidentielle, emploi et choix technologique. Les résultats montrent que le télétravail réduit les émissions liées aux déplacements domicile-travail, mais génère également des effets rebonds, notamment via des relocalisations vers des zones plus éloignées et une moindre incitation à adopter des véhicules électriques. [...] Le deuxième chapitre adopte une approche empirique quasi-expérimentale à partir d'une enquête originale menée en France métropolitaine. Les résultats confirment une réduction significative des émissions liées aux trajets domicile-travail, mais mettent en évidence des effets de compensation liés à une hausse des déplacements non professionnels. [...] Le troisième chapitre propose un modèle urbain fondé sur la théorie de la rente foncière. Il montre que le télétravail réduit les coûts de transport mais favorise l'étalement urbain, en incitant les travailleurs à s'éloigner des centres vers des zones moins denses. [...] L'ensemble de la thèse met en évidence que les effets du télétravail sur les émissions dépendent des ajustements qu'il induit. Elle souligne la nécessité de politiques publiques articulant télétravail, mobilité et fiscalité environnementale.

Composition du jury

Alain DELACROIX, Université de Québec à Montréal, Examinateur

Emmanuelle LAVAINÉ, Université de Montpellier, Rapporteur

Sarah LE DUIGOU, USMB, Co-directrice de thèse

Bérange LEGENDRE, USMB, Directrice de thèse

Sébastien MÉNARD, Université du Mans, Examinateur

Pierre-Jean MESSE, Université de Nantes, Examinateur

Ahmed TRITAH, Université de Poitiers, Rapporteur

Aude POMMERET, USMB, Examinatrice