

SOUTENANCE

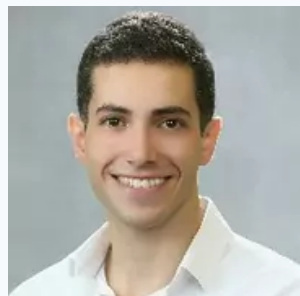


de thèse



MERCREDI
22
AVRIL

14H00
SALLE 103
TEAMS



LESMAN GHAZARYAN
(GEM, USMB)

DURABILITÉ ET
COMPORTEMENT DES
ENTREPRISES : TROIS
ESSAIS SUR LES
POLITIQUES PUBLIQUES,
L'INNOVATION ET LA
DYNAMIQUE DES MARCHÉS

Cette thèse analyse comment des dispositifs de gouvernance de la durabilité — instruments de politique publique et actions d'application du droit (sanctions) liées aux enjeux environnementaux, sociaux et de gouvernance (ESG) — influencent les évaluations des parties prenantes et les dynamiques de marché. Elle défend l'idée que ces interventions agissent aussi comme des « signaux » : des messages et événements publics que les citoyens, les entreprises et les investisseurs interprètent pour inférer la responsabilité, la crédibilité et l'exposition au risque. La thèse propose ainsi un cadre intégrateur centré sur la diagnosticité du signal et la précision d'attribution, afin d'expliquer quand ces signaux se traduisent par de l'acceptation, une adaptation stratégique ou des effets de débordement (spillovers). La thèse est structurée en trois articles. (...) Au total, la thèse montre que l'efficacité de la gouvernance de la durabilité dépend autant de la manière dont les signaux sont interprétés que de leurs caractéristiques « techniques ». Elle en tire des implications pour les autorités publiques, afin de concevoir des messages rendant l'allocation des responsabilités plus lisible et acceptable, les entreprises, pour privilégier des réponses substantielles lorsque la légitimité est menacée, et les régulateurs et les investisseurs, afin d'anticiper et de limiter les externalités involontaires sur les pairs.

Composition du jury

Muriel FADAIRO, USMB, Directrice de thèse

Christophe HAON, TBS Education, Examineur

Stacey HOWARD-MALEK, University of Idaho, Co-directrice de thèse

Dominique KRÉZIAK, USMB, Examinatrice

Shekhar MISRA, University of Galway, Examineur

Maximilian PALMIÉ, University of St Gallen, Rapporteur

Isabelle PRIM-ALLAZ, Université Lumière Lyon 2, Rapporteur